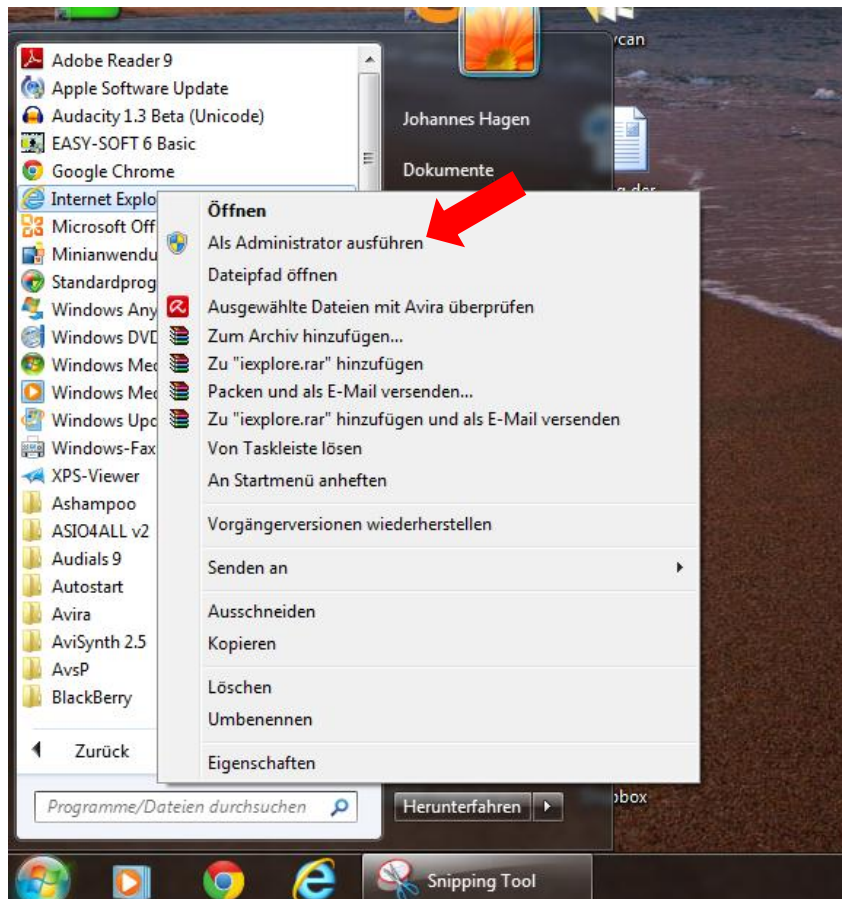


Probleme beim Ausdrucken mit ELDIS III (Einsatznachbearbeitung) unter VISTA, WIN7 mit IE9 und Firefox

Internet Explorer (oder Firefox) als Administrator starten:

Rechte Maustaste auf Programmicon, im „dropdown menü“, „Als Administrator öffnen“ auswählen.



IE startet normal - auf die Seite der ILS wechseln und Einsatznachbearbeitung öffnen.

Mit Benutzernamen und Passwort anmelden, Programm ausführen und geöffnet lassen.

Im Hintergrund werden nun fehlende .dll Dateien heruntergeladen.

Einsatznachbearbeitung min. 15Min geöffnet lassen, damit Dateien sicher heruntergeladen sind.

Drucken sollte ab nun möglich sein (Auch aus der Stärkemeldung heraus!).

In Zukunft kann der IE (Firefox) dann ganz normal gestartet werden (Ausführen als Administrator ist nur einmal nötig)

Johannes Hagen

KBI